



Two-way Deal Andalucía 2017!

VFR



Grupo de
Eventos



AirHispania
Líneas Aéreas Virtuales



En esta ocasión nos trasladamos a Andalucía, donde disfrutaremos del vuelo visual en toda su plenitud.

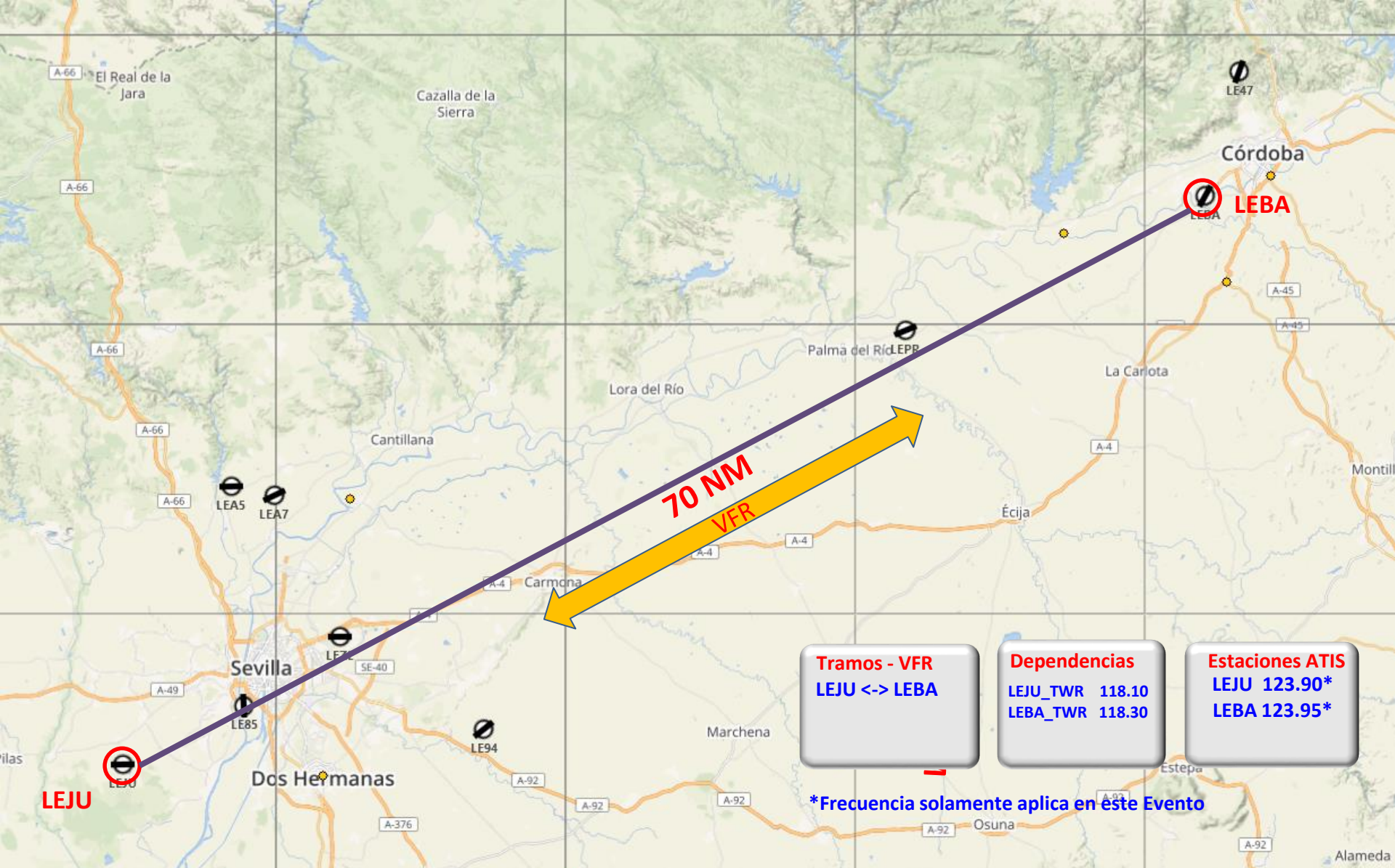
El programa de este Evento nos propone vuelos que comunican el aeródromo de La Juliana, ubicado en las goteras de Sevilla, con el Aeropuerto de Córdoba a través de rutas escénicas que esperamos encontréis de vuestro agrado.

Este Evento tiene formato “Two-way Deal”. O sea distancia corta entre dos aeródromos para quien así lo quiera haga dos vuelos durante el Evento: Uno de ida y otro de regreso.

Grupo de
Eventos



AirHispania
Líneas Aéreas Virtuales



Grupo de
Eventos



AirHispania
Líneas Aéreas Virtuales

Waypoint	Description	Heading °M	Time	Dist (nm)	Track °M	Track °T	G/S (kts)	MEF	Lat:	Lon:
LEJU	La Juliana	000°	0	0 nm	000°	000°	110 Kts.	0	N37° 17' 43.00"	W6° 9' 48.0"
LEJU-E	LEJU-E	092°	3	5.2 nm	092°	092°	110 Kts.	800	N37° 17' 31.49"	W6° 3' 14.9"
LEZL-S	LEZL	098°	4	6.5 nm	098°	095°	110 Kts.	1600	N37° 17' 00.00"	W5° 55' 06.0"
LE94	Los Alcores-Aerohispalis	077°	5	9.7 nm	077°	074°	110 Kts.	1600	N37° 19' 42.99"	W5° 43' 26.7"
Carmona	Carmona	030°	5	9.5 nm	030°	026°	110 Kts.	1600	N37° 28' 17.72"	W5° 38' 14.4"
Ecija	Ecija	084°	15	26.9 nm	084°	081°	110 Kts.	3100	N37° 32' 24.80"	W5° 4' 42.3"
LEBA-S	LEBA	046°	10	17.9 nm	046°	043°	110 Kts.	2300	N37° 45' 30.00"	W4° 49' 20.0"
LEBA	Cordoba	348°	3	5.2 nm	348°	346°	110 Kts.	2300	N37° 50' 31.22"	W4° 50' 55.9"

Start Pos: 27 Wind: 000° at 0 Kts. Altitude: 7500ft. (Suggested Altitude 7500ft.) Total Distance: 80.9 nm Total Time: 0:45
TAS: 110 Kts.



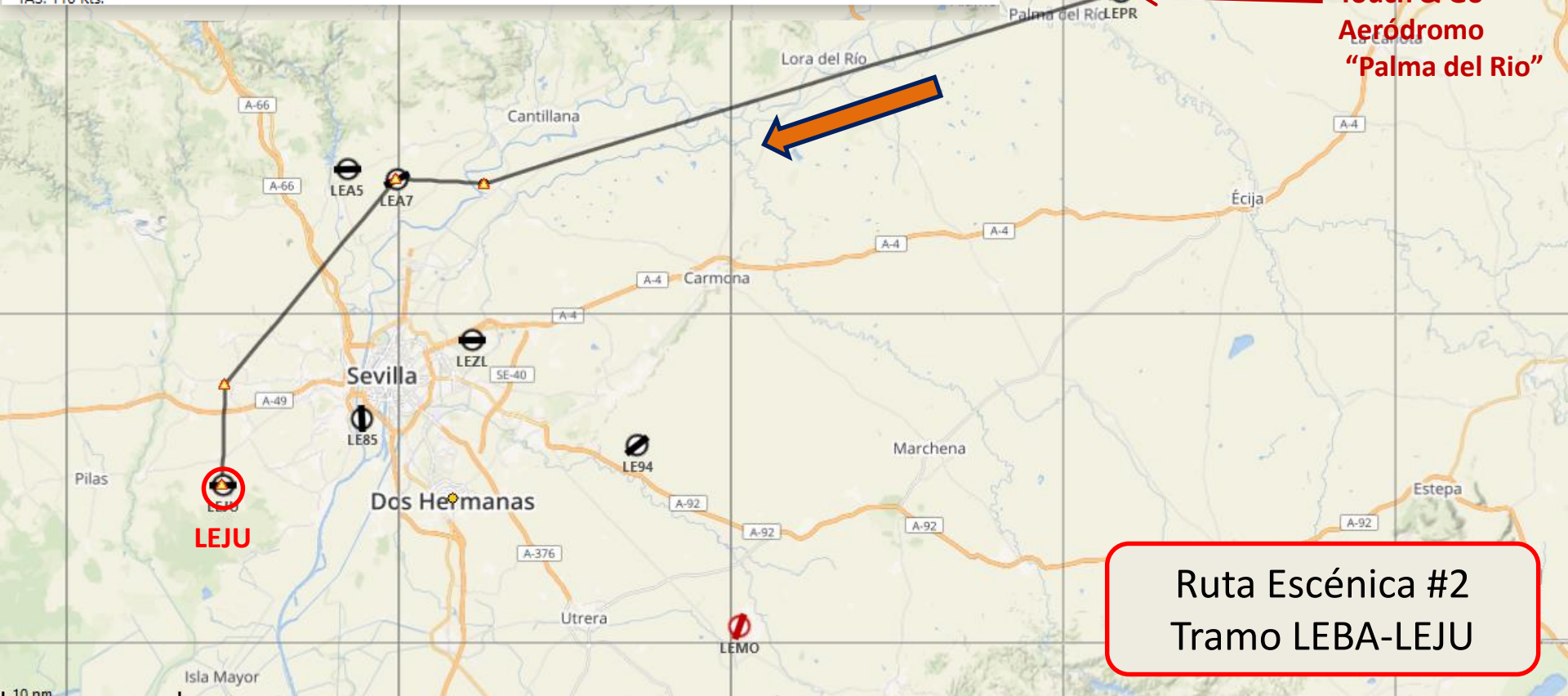
Grupo de
Eventos



AirHispania
Líneas Aéreas Virtuales

Waypoint	Description	Heading °M	Time	Dist (nm)	Track °M	G/S (kts)	MEF	Lat:	Lon:
LEBA	Cordoba	349°	0	0 nm	000°	346°	110 Kts.	2300	N37° 50' 31.22" W4° 50' 55.96"
LEBA-W	LEBA	258°	5	8.4 nm	258°	255°	110 Kts.	2300	N37° 48' 20.00" W5° 1' 10.00"
LEPR	Sebastian Almagro	242°	6	10.8 nm	242°	239°	110 Kts.	2300	N37° 42' 47.30" W5° 12' 49.14"
LEZL-N	LEZL	256°	18	33.4 nm	256°	253°	110 Kts.	2900	N37° 33' 02.00" W5° 53' 09.00"
LEA7	Alcala del Rio-Ilipa MAGna	276°	2	4.4 nm	276°	273°	110 Kts.	2900	N37° 33' 16.30" W5° 58' 44.99"
LEJU-N	LEJU-N	222°	8	14.4 nm	222°	219°	110 Kts.	3000	N37° 22' 00.78" W6° 10' 07.76"
LEJU	La Juliana	180°	2	4.3 nm	180°	177°	110 Kts.	800	N37° 17' 43.00" W6° 9' 48.00"

Start Pos: 3 Wind: 000° at 0 Kts. Altitude: 6500ft. (Suggested Altitude 6500ft.) Total Distance: 75.7 nm Total Time: 0:41
TAS: 110 Kts.



Grupo de
Eventos



AirHispania
Lineas Aereas Virtuales

AERODROMO LA JULIANA - LEJU ZONA RESTRINGIDA AL VUELO

LER154 PARQUE NACIONAL DE DOÑANA

FRECUENCIAS:
LEJU - RADIO: 123.500 Mhz.
SEVILLA TORRE : 118.100 Mhz



AERODROMO LA JULIANA - LEJU CARTA DE AERODROMO

ELEVACION AD:
147' / 45 m

FRECUENCIAS:
LEJU - RADIO: 123.500 Mhz.
SEVILLA TORRE : 118.100 Mhz

COORDENADAS WGS-84 .- N 37° 17' 43" - W 006° 09' 48"



PISTA 27

HORIENTACION: 270°
TORA: 890 mts.
TODA: 890 mts.
ASDA: 890 mts.
LDA: 890 mts.

LONGITUD REAL 925 mts.
ANCHURA: 17 mts.

PISTA 09

HORIENTACION: 090°
TORA: 890 mts.
TODA: 890 mts.
ASDA: 890 mts.
LDA: 890 mts.

LONGITUD REAL: 925 mts.
ANCHURA: 17 mts.



PROCEDIMIENTO 8:

Previo al rodaje y en aparcamiento, se notificaran las intenciones en la frecuencia de La Juliana: 123.500 Mhz.

Se rodara con precaución, utilizando las calles de rodadura de pintadas de amarillo, hacia los puntos de espera H1,H2,H3,H4, haciendo las comprobaciones previas al despegue.

Notificar antes de cruzar o alinear con la pista, ajustandose a los posibles traficos en el área de movimiento y circuito del aeródromo.

Para entrar en plataforma, todos los aviones que aterricen en La Juliana, deberán incorporarse por P1, y siguiendo por la línea amarilla posicionarse en los aparcamientos señalizados en plataforma.

Si los paracaidistas están en el aire, las aeronaves que estén en circuito de trafico, al Norte del campo, se desplazaran con toda celeridad al Sur, haciendo esperas hasta que los paracaidistas estén en el suelo.

En el periodo desde que los paracaidistas saltan hasta que lleguen al suelo no se permiten tomas y despegues, a no ser que se declare emergencia.

PROCEDURE 8:

Before taxiing on the apron, state your intentions on the La Juliana freq: 123.500 Mhz.

Taxi with care, using the yellow taxi lines. At holding point H1, H2, H3, H4, complete your pre-take-off check-list.

Report before crossing or lining up on the runway. Allow for other aircraft maneuvering in the aerodrome circuit.

To vacate the runway/enter the apron all aircraft landings at La Juliana must exit at P1 and follow the yellow taxi line to the parking marks on the apron.

If parachutists are in the air, aircraft that are in the circuit pattern on the north side must move to the south as soon as possible. Hold to the south until all parachutists are on the ground.

During the period that parachutists are in the air, until they are on the ground. No take-offs or landings are permitted. Unless Declaring on Emergency

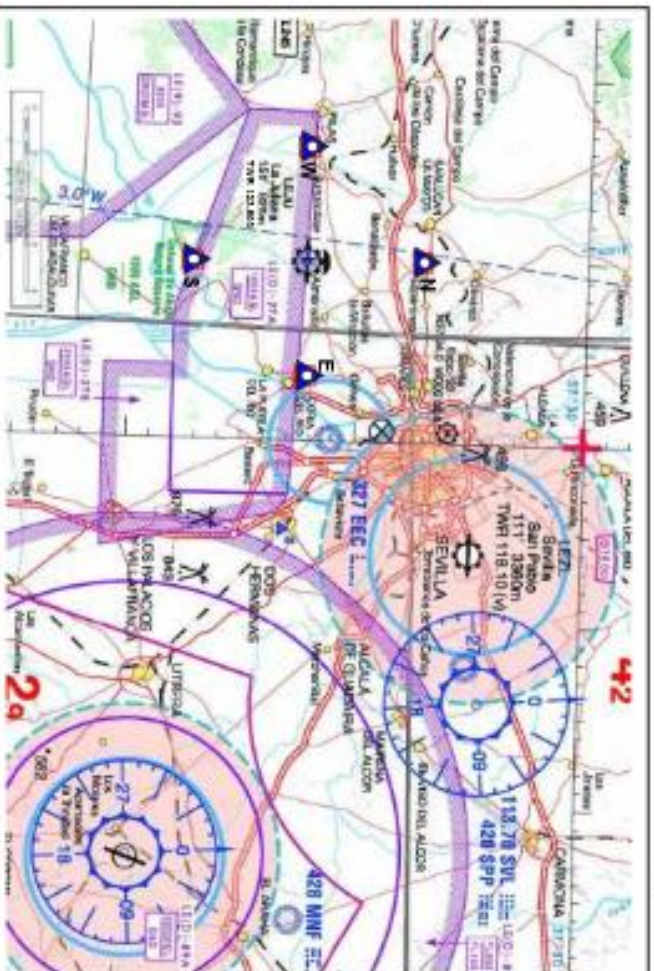
AERODROMO LA JULIANA - LEJU
APROXIMACIÓN VISUAL

ELEVACION AD:
147' / 45 m

FRECUENCIAS:

LEJU - RADIO: 123.500 Mhz.
SEVILLA TORRE : 118.100 Mhz

COORDENADAS WGS-84 .- N 37° 17' 43" - W 006° 09' 48"



PISTA 27

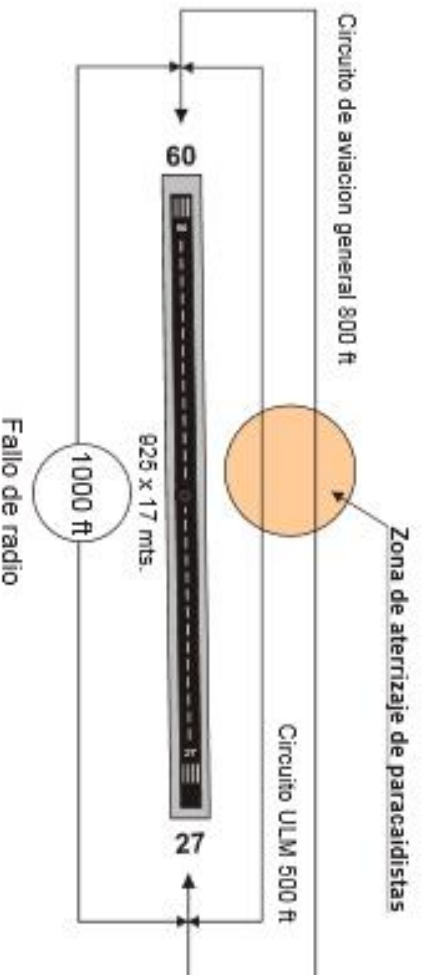
HORIENTACION: 270°
TORA: 890 mts.
TODA: 890 mts.
ASDA: 890 mts.
LDA: 890 mts.
LONGITUD REAL: 925 mts.
ANCHURA: 17 mts.

PISTA 09

HORIENTACION: 090°
TORA: 890 mts.
TODA: 890 mts.
ASDA: 890 mts.
LDA: 890 mts.
LONGITUD REAL: 925 mts.
ANCHURA: 17 mts.

Puntos de notificación

(N) N 37°22'44" W 6°09'50"
(S) N 37°12'42" W 6°09'38"
(E) N 37°17'45" W 6°03'28"
(W) N 37°17'38" W 6°16'00"



ENTRADAS:

Las aeronaves con destino a LA JULIANA (LEJU), llamarán en los puntos N, S, E, W, en 123.500 Mhz quedando a la escucha de posibles usuarios del aeródromo, con los que acordará la forma de proceder para entrar en el circuito de tráfico y posteriormente el aterrizaje.

En el caso que nadie conteste, las aeronaves, al entrar en el circuito de tráfico notificarán los trámos correspondientes a su posición en todo momento hasta el aterrizaje, o abandono del circuito de tráfico del aeródromo.

Si en el momento de comunicar en los puntos de notificación a la aeronave se le informa del lanzamiento de paracaidistas, todas las aeronaves deben evitar la zona al Norte del campo por estar reservada a tal efecto, incluyendo, las que se encuentre haciendo tráficos al Norte del campo, que deberán desplazarse al Sur del aeródromo y esperar a que todos los paracaidistas estén en el suelo para reanudar las operaciones.

FALLO DE RADIO:

Las aeronaves con fallo de radio, que arriben a LA JULIANA (LEJU), a la vista del tráfico, deberán posicionarse al Sur del campo, sobre 1000 ft, para evitar la D-27, describiendo círculo con sentido de giro a la derecha y aterrizando cuando las condiciones del tráfico lo permitan

PLANES DE VUELO:

Las aeronaves con destino a LA JULIANA (LEJU), deberán comunicar obligatoriamente, la toma asegurada a la TWR de Sevilla en 118.100 Mhz, en caso de no hacerlo en vuelo deberán comunicarlo a la oficina del A.I.S. Tfn.. 95-4449202

TÉLFONOS DE CONTACTO:

Luis Iglesias : +34 607500442



Escenarios

[Escenarios AirHispania SCX](#)

[Escenarios fotográficos de España 1m/pixel \(FSX/P3D\)](#)
[Auto-gen para escenarios fotográficos de 1m/pixel \(FSX/P3D\)](#)

Cartas

<http://www.enaire.es/csee/Satellite/navegacion-aerea/en/Page/1078418725020//How-to-consult-the-AIP.html>

Meteorología

<http://www.airhispania.com/modulo01.php?tCod=20110328190043>

Grupo de
Eventos



AirHispania
Líneas Aéreas Virtuales